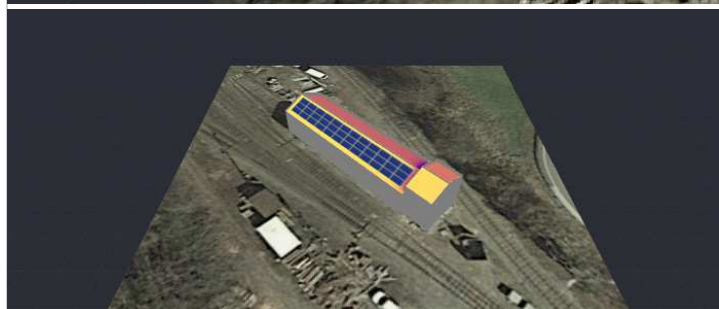


FVE VIMPERK - REMÍZA

Špidrova, Vimperk, 385 01, Czech Republic | 27. 3. 2023



PŘEHLED SYSTÉMU



36 FV panely



1 Měnič



36 Optimizéry

VÝSLEDKY SIMULACE



Instalovaný DC Výkon

16,20 kWp



Max Dosažitelný AC Výkon

15,97 kW



Roční Výroba Energie

17,14 MWh



Úspora Emisí CO2

8,79 t



Ekvivalent Vysazených Stromů

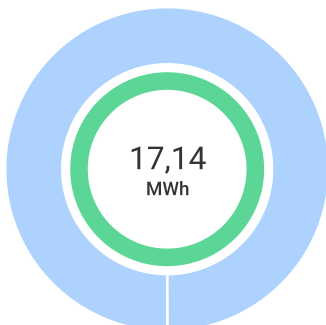
404

VÝROBA SYSTÉMU

Výroba celkem - 100 %
17,14 MWh

Vlastní spotřeba - 100 %
17,14 MWh

Export - 0 %
2,59 kWh

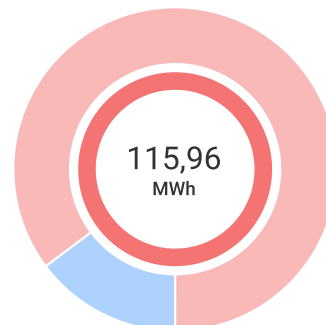


SPOTŘEBA

Spotřeba celkem - 100 %
115,96 MWh

Vlastní spotřeba - 15 %
17,14 MWh

Import - 85 %
98,82 MWh

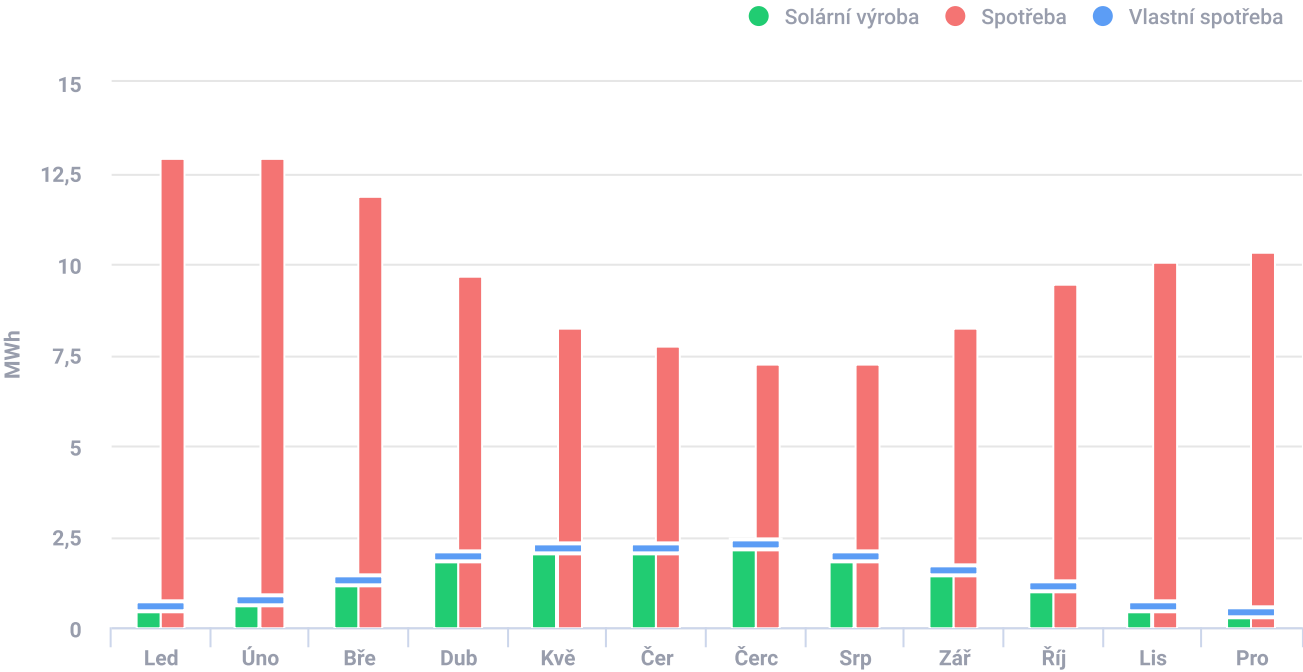


FVE VIMPERK - REMÍZA

Špidrova, Vimperk, 385 01, Czech Republic | 27. 3. 2023



ODHADOVANÁ ENERGIE ZA MĚSÍC



"Oříznutá" energie celkem: 0%

FV PANELY

# Panel	Model	Špičkový výkon	Typ konstrukce	Orientace	Azimut	Sklon
36	Trina Solar Energy, TSM-450DE17M(II) (TALLMAX framed)	16,2 kWp			225°	25°
Celkem: 36		16,2 kWp				

KUSOVNÍK

Položky Celkem (Kč)	Číslo dílu	Množství	Cena (Kč)
SE16K		1	
S500		36	
TSM-450DE17M(II) (TALLMAX framed)		36	

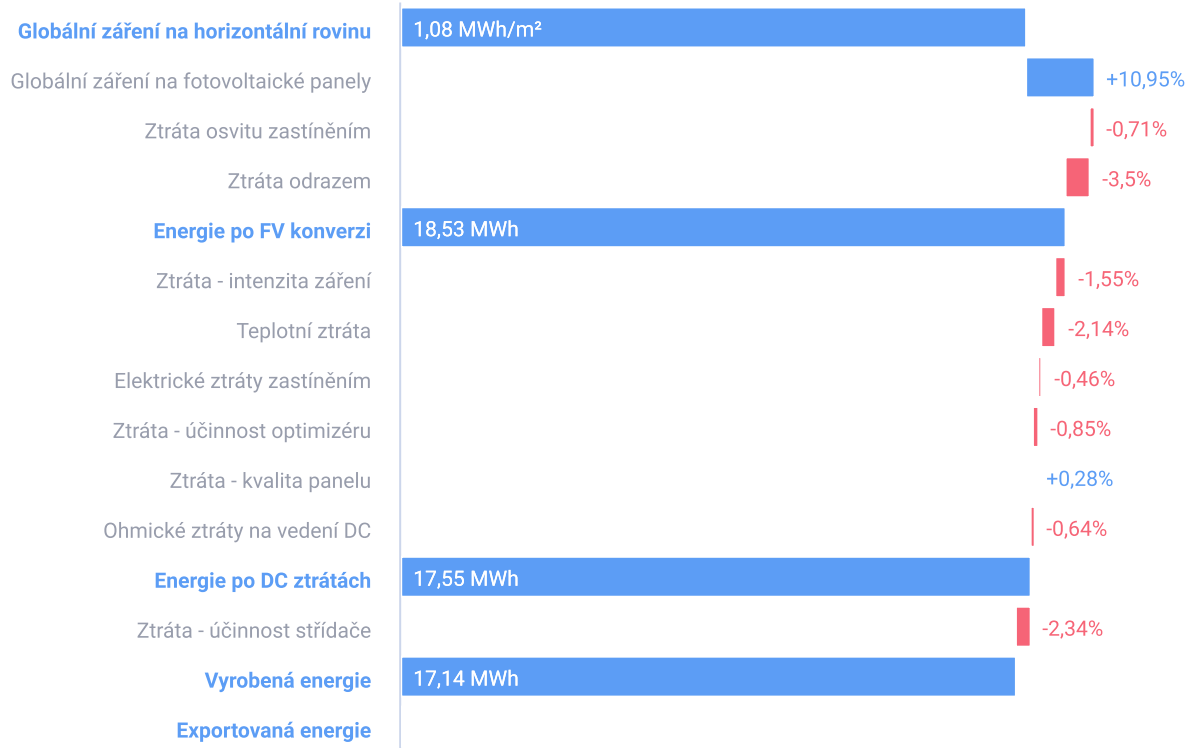
FVE VIMPERK - REMÍZA
Špidrova, Vimperk, 385 01, Czech Republic | 27. 3. 2023



NÁVRH ELEKTRICKÉHO PROVEDENÍ

Měniče & Úložiště	Stringů na měnič	Optimizérů na string	FV panelů na string
<div> 1 x SE16K 15.97kW 100% předimenzování</div>	<div> 2 x stringy</div>	<div> 18 x S500</div>	<div> 18</div>

DIAGRAM ZTRÁT SYSTÉMU



FVE VIMPERK - REMÍZA

Špidrova, Vimperk, 385 01, Czech Republic | 27. 3. 2023



PARAMETRY SIMULACE



POLOHA & SÍŤ

Časové pásmo	7. 3. 2023 SELČ (Prague)
Meteorologická stanice	Kuldur (21,5 km daleko)
Nadmořská výška stanice	558 m
Zdroj dat stanice	Meteonorm 7.1
Síť	400V L-L, 230V L-N



FAKTORY ZTRÁT

Blízké zastínění	Povoleno
Albedo	0,20
Znečištění/Sníh	0%
Modifikátor úhlu dopadu (IAM), ASHRAE b0 param.	0,05
Faktor tepelné ztráty Uc (const) Zapuštěná montáž	20
Faktor tepelné ztráty Uc (const) Montáž ve sklonu	29
VÍKO Ztrátový součinitel	0%
Nedostupnost systému	0%